



# LODĚNICKÝ ZPRAVODAJ

Zpravodaj OÚ Loděnice

Číslo 5/2011

## Slovo starostky

### Vážení spoluobčané,

dne 28. 4. 2011 podala Obec Loděnice žádost o dotaci na výstavbu nové mateřské školy. K žádosti o dotaci bylo třeba přiložit Územní rozhodnutí v právní moci, které jsme získali dne 1. 4. 11, Žádost o vydání stavebního povolení, Žádost o realizaci inženýrsko-geologického posudku. Stavba bude umístěna na obecním pozemku par. č. 209 u základní školy. Projektová dokumentace obsahuje dvě nadzemní podlaží bez podsklepení. Každé podlaží obsahuje dvě třídy pro 25 dětí, celkem tedy čtyři třídy pro 100 dětí. Zázemí jednotlivých tříd tvoří šatna, umývárna, WC, sklad hraček, sklad lehátek, sklad ložního prádla. Dále podlaží obsahují úklidové komory, personální WC, výdeje stravy (kuchyňky) u jednotlivých tříd, komunikační chodbu se schodištěm a šatnu personálu. V prostoru 2.NP je umístěn příjem stravy, který bude realizován dovážkou v termónádobkách z kuchyně ZŠ. Příjem stravy obsahuje chodbu, umývárnu a sklad termoportů, denní sklad, přípravnu. Další prostor 2.NP je kancelář vedení MŠ. Objekt je přístupný z venkovního prostoru jak z 1.NP, tak z prostoru 2.NP ( ve směru od školního hřiště). Stavba je navržena v souladu se současnými požadovanými normály a příslušnými vyhláškami. Školní zahrada bude využita na ploše u školního hřiště. Konstruktivní systém objektu je navržen stěnový. Základová konstrukce bude stát na mikropilotech z důvodu svažitého terénu. Stěny budou provedeny systémem keramických tvárnic, přičemž stěny pod úroveň terénu budou kombinovány s opěrnou a hydroizolační stěnou. Stropní konstrukce budou provedeny systémem předpjatých železobetonových panelů. Střeška bude rovná, s vloženou tepelně-izolační vrstvou. Bude proveden podrobný inženýrsko-geologický průzkum. Během prázdnin bychom se měli dozvědět, zda jsme získali 80% (25 mil. korun) z celkových nákladů, které činí 32 mil. korun. Z vlastních zdrojů musí obec dofinancovat 7 mil. korun. Výstavba školky by začala v září 2011, předpokládaná kolaudace by se měla konat v září 2013.

OU

## KANALIZACE

### Pozor na pokuty!

Už mnohokrát byly ve zpravodaji zveřejněny podrobné informace, které se týkaly výstavby splaškové kanalizace. V Loděnici je momentálně kanalizace jednotná, avšak Odbor životního prostředí i vedení obce dobře vědí, že dešťová kanalizace byla zrekolaudována na jednotnou jen do té doby, než bude postavena kanalizace splašková. Protože ta se staví, je každý občan povinen se do splaškové kanalizace napojit. Jednotná kanalizace bude zrekolaudována na dešťovou, do které domácí ČOV v žádném případě vypouštět splašky nemohou. Znovu své občany na povinnost připojit se na splaškovou kanalizaci upozorňujeme, ten kdo tak neučiní, bude vystaven správnému řízení, ve kterém hrozí vysoké pokuty. Informace o tom, co musí občan učinit, aby se mohl napojit na splaškovou kanalizaci obce, lze získat na tel. čísle 733 214 465.

### POZOR ZMĚNA

Každý občan obce Loděnice může přispívat do Loděnického zpravodaje. Podklady zasílejte e-mailem vždy do 20. dne v měsíci na NOVÝ e-mail:

[lodenickyzpravodaj@seznam.cz](mailto:lodenickyzpravodaj@seznam.cz)



### OČKOVÁNÍ PSŮ

< 1.června 2011 od 15 hodin  
Jánská, ulice Ke Brodu.

< 1.června 2011 od 16 hodin  
Loděnice před OÚ.

Očkovací průkaz a peníze sebou.



## Mateřské centrum BIMBI BELLI zahájí svou činnost v prostorách ZŠ (bývalý školnický byt) od začátku školního roku 2011.

### Nabízí:

- Celodenní péče pro děti od 6 měsíců do 6-ti let věku
- Celoměsíční hlídání
- Jednodenní hlídání
- Dopolední, odpolední hlídání, nebo možnost účasti pouze při akcích
- Hodinové hlídání
- Výuka italského jazyka (nepovinné)
- Obědy, svačiny na základě bio a cereálií, nápoje
- Spaní po obědě
- Vycházky v lokalitě ZŠ
- Možnost přítomnosti maminek během denního programu
- Výuka jemné a hrubé motoriky
- Čtení pro děti
- Tanečky, pohybová výuka
- Organizování dětských burz, divadélek a akcí různého typu pro děti
- Otevřeno po - pá od 7,00 do 16,00 a v případě potřeby i déle
- Jakýkoli dobrý nápad pro dětskou aktivitu bude u nás vítán

**Kontakt: Lucie Luciano**

**Tel. 774 819 535**

### VOZ NEBEZPEČNÉHO ODPADU

**V SOBOTU 21. KVĚTNA 2011**

od 9:00 hodin – v Loděnici na náměstí  
od 9:00 hodin – na Jánské ve sběrném dvoře



[www.lodenice.net](http://www.lodenice.net)

Občanské sdružení Art Time a komunitní síť Lodenice.net

Vás srdečně zvou na akci

**„Tajemství lomu Amerika a tentokrát doopravdy až na dno“**

ve dnech 14. - 15. 5. 2011.

**Organizační podmínky:** Počet účastníků je limitován na 60 osob, proto je nutné se závazně přihlásit e-mailem na [vylet@lodenice.net](mailto:vylet@lodenice.net), po registraci obdrží účastníkí podklady k úhradě vstupného. Sraz všech účastníků v 08:55 u vchodu do Lomů Mořina (odbočit u bývalého vojenského objektu a sledovat značky Lomy Mořina, parkování aut bude zajištěno přímo tam).

**S sebou:** baterku, nebo jiný světelný zdroj, protože se bude chodit i podzemními štolami, adekvátní oblečení a pevné boty. **Průvodci s výkladem budou zajištěni.**

**Těšíme se na Vás, zážitek to bude opravdu výjimečný.**

## OBŘAD VÍTÁNÍ OBČÁNKŮ

se koná druhou květnovou neděli dne **8.5.2011 od 15. hodin v obřadní síni Obecního úřadu.**

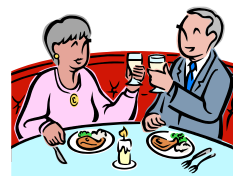
Druhá neděle v květnu je Dnem matek, který se v našem státě začal slavit od roku 1992. V letošním roce vychází tento svátek na 8. května. V tento den zajišťuje Obec Loděnice vítání nových občánek do života v naší obci. Rodiče, kteří mají zájem zúčastnit se tohoto obřadu, musí nejprve na obci **vyplnit dotazník**. Na matrice (tel. č. 311 672 577) obdrží kromě formuláře i všechny potřebné informace.



**oú**

### Odpolední setkání seniorů

Zastupitelé obce Loděnice srdečně zvou dne **15. 5. 2011 v 15 hod.** do velkého sálu Kulturního zařízení



Loděnice všechny loděnické seniory, včetně jejich doprovodu, na malé odpolední posezení s pestrým programem a občerstvením. Těšíme se na vás a prosíme o sdělení účasti, abychom mohli zajistit pohoštění.

**Kontakt: 732 120 573**

### UPOZORNĚNÍ OBČANŮM:

Veškeré elektrospotřebiče (lednice, pračky, počítače atd.), maloobjemové, velkoobjemové lze odložit zdarma ve sběrném dvoře (odložné místo) na Jánské. Každou středu od 13:00 do 16:00 hodin a každou sobotu od 8:00 do 12:00.

### UPOZORNĚNÍ OBČANŮM:

**ČEZ Distribuce a.s.**

**oznamuje přerušování dodávky el. energie v celé lokalitě Jánská ve dnech:**

**18. 5. 2011 od 7:45 do 14:45**

**23. 5. 2011 od 7:45 do 14:45**

**27. 5. 2011 od 7:45 do 14:45**

**31. 5. 2011 od 7:45 do 14:45**

**SDH a AFK Loděnice pořádají**

v neděli dne 29. května od **14:00 na hřišti AFK Loděnice**

**– Jánská Dětský den.**

**JSTE VŠICHNI SRDEČNĚ**

**ZVÁNÍ!!!**



### **Kritéria pro přijímání dětí do MŠ v Loděnici**

-zpracováno v souladu se zákonem 561/2004 Sb. a vyhlášky č. 14/2005 Sb.

Platnost na školní rok 2011/2012

1. Rodiče odevzdají vyplněnou přihlášku dítěte do MŠ (i s vyjádřením lékaře ke zdravotnímu stavu dítěte) nejpozději do pátku 20. května 2011.

2. V týdnu od 23. května do 27. května 2011 proběhne přímo v MŠ zápis, kde rodiče obdrží písemné rozhodnutí o přijetí dítěte do předškolního zařízení. Bylo by dobré si předem telefonicky domluvit s ředitelkou MŠ schůzky na konkrétní den i hodinu. Číslo telefonu je 311672234. S sebou přineste občanský průkaz a rodný list dítěte.

3. Rozhodnutí o nepřijetí lze vyzvednout vzhledem k velkému počtu zájemců o umístění do předškolního zařízení již před tímto termínem.

**Kritéria:** (přednostně budou přijímány)

1. Děti jeden rok před zahájením povinné školní docházky s **trvalým** bydlištěm v **Loděnici**.

2. Sourozenci přijatých dětí s trvalým bydlištěm v **Loděnici**.

3. Děti s celodenní docházkou seřazeny podle data narození od nejstaršího s trvalým bydlištěm v **Loděnici**.

Omlouváme se, ale vzhledem k velkému počtu zájemců o předškolní vzdělávání nemohou být přijaty děti, které nedosáhnou k 31. 8. 2011 tří let, děti z okolních obcí a děti, jejichž rodiče čerpají rodičovskou dovolenou.

Jana Foltýnová, ředitelka MŠ

### **Zahradkáři Loděnice**

Děkuji všem svým příznivcům za podporu při pořádání své pravidelné Josefské zábavy. Příčiněním členů a štedrých podnikatelů v obci se v tombole sešlo více jak 200 hodnotných cen. Od tradiční fůry hnoje až po dobrý oběd v místní restauraci. Zábava skončila oficiálně ve dvě hodiny ráno, ale ještě neskončila..

Jaro jsme přivítali jarním aranžováním, pod vedením profesionálky Jany Zelenkové. Každá jsme si odnesly vlastnoručně upravené květinové košíky a vyzkoušely jsme malování vajec. Velmi pěkná jarní aranžmá připravila Alena Mašitová z Vráže. Podle jejího vzoru byly vyzdobeny sváteční stoly u mnoha zahrádkářek. Na poslední víkend v květnu chystáme velkou Muškátovou burzu. Prodejní akce pěstitelských přebytků, hlavně muškátů vhodných do truhlíků a nádob. Akce se koná na dvoře u Heinrichů, Plzeňská 172.

Zahradkáři prosí o pomoc! Každoročně vysazujeme

několik okrasných mis v obci. Každoročně se nám po vysazení polovina květin nenávratně ztratí. Nejde o žádné velké peníze. Jedna maceška je za dvanáct korun. Je nám líto, že si někdo neváží naší dobrovolné práce pro zkrášlení prostředí v obci. Kdybyste někdo přistihl viníka, upozorněte ho, prosím, že se to nemá dělat. Ruce mu ušetřete.

Pro ty, kdož váhají, máme doporučení. Naše organizace je otevřená pro všechny spoluobčany. Za poplatek pouhých 100,- Kč ročně nabízíme rozšíření vědomostí na exkurzích a odborných instruktážích. Při mnohých „zahrádkářských“ problémech dokážeme poradit, případně pomoci sami nebo pomoc zprostředkovat. Staňte se zahrádkáři, nebudete mít dlouhou chvíli! Přihlášky na tel. 311 672 900 nebo 737 177 100.

Pojedeme na zájezd HOBBY České Budějovice v sobotu 14. 5. Odjezd v 7:00 hod od Klubu, cena 280,- Kč/podle ceny nafty/. Plakáty budou včas vyřešeny.

Zahradkáři provedli předběžnou inventuru historicky významných stromů v obci a ve spolupráci s odborníkem chtějí doporučit jejich ošetření tak, aby nikomu neškodily a mohly s námi ještě pár let pobýt.

Alena Heinrichová



**CLUB DE  
PÉTANQUE  
LODĚNICE**  
TURNAJE 2011

**GEKON - TURNAJ TROJIC • 14. 5. 2011**  
OTEVŘENÝ TURNAJ TROJIC

**TURNAJ DVOJIK • 11. 6. 2011**  
OTEVŘENÝ TURNAJ DVOJIK ČAPEK

**O POHÁR ČDP LODĚNICE • 9. 7. 2011**  
OTEVŘENÝ TURNAJ DVOJIK ČAPEK

**NAKASHI CUP • 6. 8. 2011**  
OTEVŘENÝ TURNAJ DVOJIK

**MISTROVSTVÍ ČR 50+ • 24. 9. 2011**  
UZAVŘENÝ TURNAJ TROJIC ČAPEK

**STANDŮV LODĚNICKÝ POHÁR • 29. 10. 2011**  
OTEVŘENÝ TURNAJ JEDNOTLIVCŮ

[HTTP://CDP.LODENICE.NET](http://cdp.lodénice.net) • [CDPLODENICE@SEZNAM.CZ](mailto:cdplodénice@seznam.cz)

## OBECNÍ ÚŘAD LODĚNICE

Úřední hodiny – **matrika, Czech Point**  
Paní Doanová Jana, paní Bezrová Jaroslava

Po, St: 8 – 17 hod.  
Út, Čt: 8 – 16 hod.  
Pá: 8 – 14 hod.

Úřední hodiny – **starosta obce**  
Paní Erna Šimrová  
Po: 8 – 17 hod.  
St: 14 – 18 hod.

Úřední hodiny – **sekretariát obce**  
Paní Hana Ubesová  
Po, St: 8 – 17 hod.  
Út, Čt: 8 – 16 hod.  
Pá: 8 – 14 hod.

Úřední hodiny – **účetna obce**  
Paní Božena Holá  
Po a St: 8 – 17 hod.

**Telefon:**  
- starosta: 311 671 691  
- sekretariát: 311 672 205  
- účetna: 311 672 210  
- matrika: 311 672 577

e-mail:  
[lodenice.ou@seznam.cz](mailto:lodenice.ou@seznam.cz)

e-mail:  
[info@lodenice.cz](mailto:info@lodenice.cz)

e-mail: [ou.lodenice@seznam.cz](mailto:ou.lodenice@seznam.cz)  
[www.lodenice.cz](http://www.lodenice.cz)

## SBĚRNÝ DVŮR

Provozní doba:  
St: 13:00 – 16:00  
So: 8:00 – 12:00

## SPOLEČENSKÝ KLUB

604 206 929, PhDr. Pavel Machač, Ph.D.  
<http://klub.lodenice.net/>, KULTURA A VOLNÝ ČAS: [www.klub.lodenice.net](http://www.klub.lodenice.net)

## ART TIME, o. s.

605 147 676, Mgr. Taťána Bočková  
<http://arttime.lodenice.net/>, KULTURA A VOLNÝ ČAS: [www.arttime.lodenice.net](http://www.arttime.lodenice.net)

## POŠTA

Provozní doba  
Po – Pá: 8:00 – 11:00  
13:00 – 17:00  
Telefon: 311 672 130

**ZÁKLADNÍ ŠKOLA** 311 672 114

**MATEŘSKÁ ŠKOLA** 311 672 234

**ZEMNÍ PRÁCE, MINI BAGR,  
PALIVOVÉ DŘEVO** 733 703 340

**OBKLADY KOUPELEN, POKLÁDÁNÍ  
DLAŽBY, ZÁMKOVÉ DLAŽBY,  
VÝSTAVBA NOVÝCH JADER, A JINÉ  
ZEDNICKÉ PRÁCE** – František Šnidauf,  
Spojovací č.24, Loděnice, tel.č. 606 760 772

## ZDRAVOTNICTVÍ

**MUDr. Martin Ralbovský – praktický lékař**

Ordinační hodiny:  
Po, Út, St, Pá: 7:00 – 13:00  
Čt: 12:00 – 18:00

Objednání pacientů na pevně stanovenou hodinu: Úterý a čtvrtek na tel. číslo 311 672 102.

**MUDr. Lada Marešová – lékař pro děti a dorost**

Ordinační hodiny:  
Po, Čt: 7:15 – 12:00  
Út, Pá: 7:15 – 11:00  
St: - kojenci 12:00 – 14:00  
- nemocní 14:00 – 16:30  
Telefon: 311 672 246

**MUDr. Simona Tesařová – zubní lékař**

Ordinační hodiny:  
Po: 8:15 – 15:00  
Út, Pá: 8:15 – 13:00  
St, Čt: 8:15 – 16:00  
Telefon: 311 672 253

**MUDr. Tereza Pačtová – praktický lékař**

Ordinační hodiny:  
Po, Pá: 8:00 – 12:00  
Út: 8:00 – 13:00  
St: 12:30 – 18:00  
Čt: 8:00 – 9:30  
Telefon: 311 673 281

## LÉKÁRNA

Po, Pá: 8:00 – 12:30 13:00 – 15:00 telefon: 311 671 063  
Út: 8:00 – 12:30  
St, Čt: 8:00 – 12:30 13:00 – 17:00

## OBECNÍ KNIHOVNA

Provozní doba:  
Po, 9:00 - 12:00 , 14:00 - 17:30  
Čt: 14:00 – 17:30  
Pá: 15:00 – 17:00  
Telefon: 311 129 486

## PEDIKÚRA, MANIKÚRA, NEHTOVÁ MODELÁŽ, MASÁŽE

Monika Fleischerová, tel. č.: 603 831 577

**ODVOZ: sutě, zeminy, odpadu**

**DOVOZ: písek, štěrk, beton**

Tel.: 775 210 553, 608 334 427

**VYVÁŽENÍ JÍMEK – Jan Hronek**

311 672 501, 604 945 958

**RELAXAČNÍ, REKOND. I SPORT.  
MASÁŽE, KOSMETIKA, PEDIKÚRA,  
NEHTOVÁ MODELAŽ, DEPILACE vč.**

**SO a NE**

Marta Železná, tel. č. 728 955 991

## TELEFONNÍ ČÍSLA POHOTOVOSTNÍCH A HAVARIJNÍCH SLUŽEB DODAVATELŮ ELEKTRICKÉ ENERGIE, PLYNU A VODY

**POHOTOVOSTNÍ SLUŽBA  
ELEKTROZVODNÝCH ZÁVODŮ**  
840 850 860,

**POHOTOVOSTNÍ SLUŽBA VODÁREN**  
311 625 352, 606 666 990, 800 100 663

**POHOTOVOSTNÍ SLUŽBA PLYNÁREN**  
1239

**OPERAČNÍ STŘEDISKO HZS Kladno**  
950 870 011, 950 870 444

**HZS BEROUN (HASIČI)**  
950 841 011

**HZS HOŘOVICE**  
950 842 011